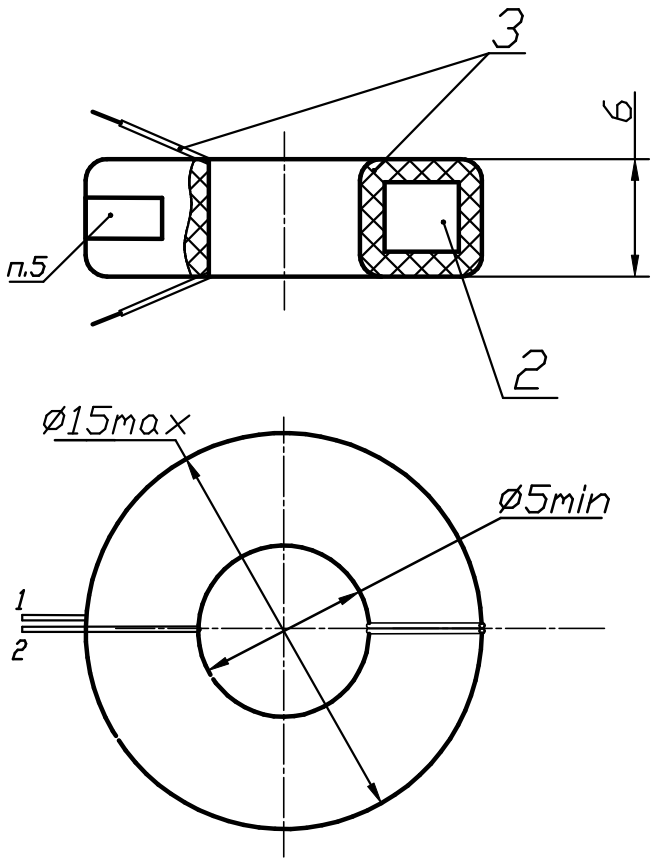


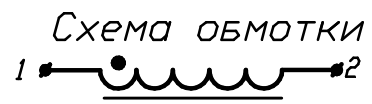
ФИАШ.657442.170.02 СБ



1. *Размеры для справок.
2. Обмотку мотать проводом поз.3, виток к витку, равномерно распределив их по периметру кольца.
3. Фиксировать по периметру лентой поз.4 в два слоя.
4. Концы выводов обмотки зачистить на 8 мм, облудить припоем поз.6.
5. Маркировать десятичный номер дросселя (цифры порядкового номера).
6. Общие технические требования по ОСТ 4ГО.070.015.

Технические параметры		
Данные обмотки		Примечание
Количество витков	19	параметр ориентир.
Индуктивность,	20±10%	параметр контрольный
Длина выводов, мм	10±5%	параметр контрольный

Условия эксплуатации		
Рабочий диапазон температур окружающей среды, °С	-10...+40	
Влажность окружающей среды не более, %	90	



ФИАШ.657442.170.02 СБ					Дроссель			Лит.	Масса	Масштаб
Изм.	Лист	№ докум.	Подп.	Дата	MS-050125-26					
Разраб.	Валиева				Сборочный чертёж			Лист	Листов 1	
Пров.								ПО БАСТИОН		
Т.контр.										
Нач.ОВ										
Утв.										